

Über Löhne spricht man nicht

Die Höhe des Lohns gehört zu den bestgehüteten Geheimnissen von Herr und Frau Schweizer. Lohnstatistiken und -empfehlungen stossen entsprechend auf grosses Interesse.

Text und Grafiken: SVG

Regelmässig führt der SVG (Schweizer Verband für Spital-, Heim- und Gemeinschaftsgastronomie) bei seinen Mitgliedern die sogenannte Salärumfrage durch. Ziel der Erhebung ist es nicht, allgemein gültige Empfehlungen abzugeben, sondern Arbeitnehmern und Arbeitgebern Kennzahlen für die richtige Selbsteinschätzung zur Verfügung zu stellen. Dank der anonym durchgeführten Umfrage Lüfteten 53 Prozent der angeschriebenen Betriebe das «Geheimnis Lohn». Die Beteiligung der unabhängigen Betriebe lag mit 49 Prozent deutlich über der von 2009 mit knapp 20 Prozent. Die Ergebnisse dürfen somit als aussagekräftig bezeichnet werden. Die Umfrage und die Auswertung wurden geschlechterneutral vorgenommen. Bei sämtlichen Formulierungen sind darum ausdrücklich sowohl die männlichen wie auch die weiblichen Mitarbeiter eingeschlossen.

Niemand ist Durchschnitt

Die Spital-, Heim- und Gemeinschaftsgastronomie beziehungsweise deren Aufgaben, Betriebsarten, -struktur und die daraus resultierenden Anforderungen an

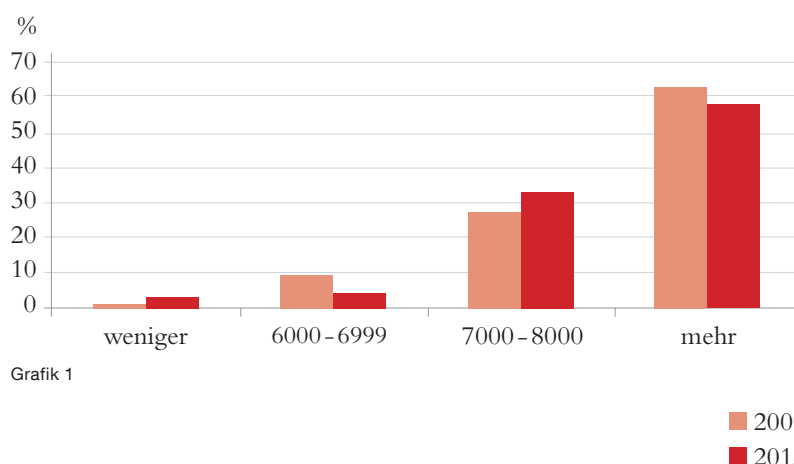
die Mitarbeiter sind aussergewöhnlich vielfältig. Auch wenn sich aus den Erhebungen des SVG Durchschnittswerte berechnen lassen, bedürfen die Zahlen einer differenzierteren Betrachtung. Für die Einschätzung, ob der eigene Lohn «branchenüblich» ist, oder für die Überprüfung, ob die Entlohnung der eigenen Mitarbeiter als gut und fair eingestuft werden kann, sind solche Durchschnittswerte aller Antworten wenig hilfreich.

Aus diesem Grund wertete der SVG die Angaben auch innerhalb bestimmter Branchensegmente aus.

Was fällt auf?

Ob gut ausgebildete Mitarbeiter oder Aushilfen: Die Löhne sind seit 2009 nicht merklich angestiegen. Bei einzelnen Funktionsstufen hat der Anteil der «Spitzenverdiener» gegenüber 2009 sogar abgenommen (Grafik 1).

**Brutto-Monatslohn Betriebsleiter in CHF
– in unabhängigen Betrieben**



Wie in den früheren Umfragen zeigt sich 2013 wiederum klar, dass Mitarbeiter in Care-Institutionen mehr verdienen als ihre Kollegen in den Bereichen «Business» und «Education» (Grafik 2). Auch der Vergleich zwischen unabhängigen und von Caterern geführten Betrieben ergibt ähnliche Resultate wie bei der letzten Umfrage: Mitarbeiter von Caterern verdienen tendenziell auf allen Stufen weniger als Mitarbeiter von unabhängigen Betrieben.

Ebenfalls auffallend und nicht unerwartet: Angestellte in den dem L-GAV unterstellten Betrieben verdienen deutlich weniger als ihre Kollegen in nicht dem L-GAV unterstellten Betrieben. Speziell gross sind die Unterschiede bei den besser qualifizierten Mitarbeitern (Grafik 3). Die Unterschiede werden aber auch massgeblich davon beeinflusst, dass Care-Institutionen und unabhängige Betriebe tendenziell höhere Löhne bezahlen und dass wenige dieser Betriebe (Care 7 Prozent, unabhängige Betriebe 19 Prozent) dem L-GAV unterstellt sind.

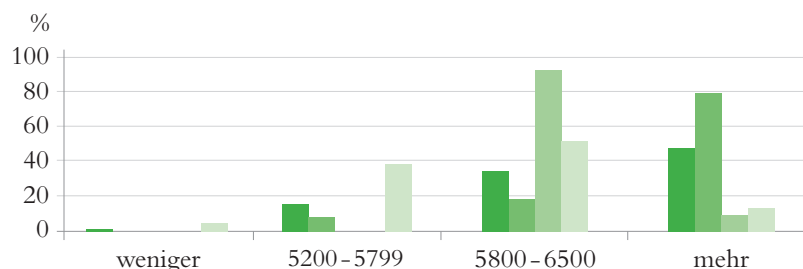
Etwas einheitlicher und mit weniger markanten Lohnunterschieden präsentieren sich die Ergebnisse – über alle Branchen/Betriebsarten – bei Mitarbeitern in den Bereichen Kasse, Speisenausgabe, Service und Reinigung.

Vorsicht vor falschen Schlüssen

«Nicht alles, was zählt, kann gezählt werden, und nicht alles, was gezählt werden kann, zählt.» Das Zitat von Albert Einstein gilt auch bei der Interpretation der SVG-Salärumsfrage. Diese berücksichtigt beispielsweise weder Qualifikation, Alter oder Dienstalter der Mitarbeiter noch die vielen Leistungen der Arbeitgeber, die auf dem Lohnausweis nicht zu finden.

Es wäre voreilig zu behaupten, dass die Care-Institutionen am besten bezahlen und alle anderen schlecht. Mitarbeiter in Care-Institutionen haben nicht nur Arbeitszeiten, die nicht jedermanns Sache sind, sondern häufig sind auch Zu-

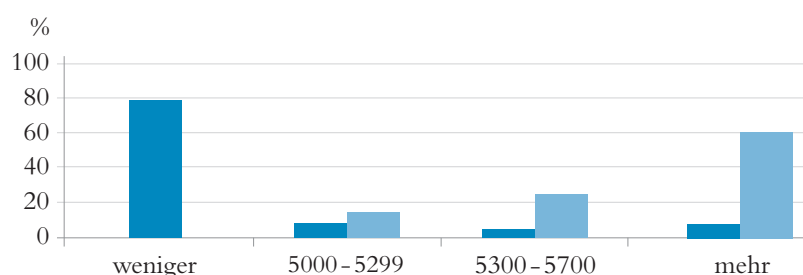
Brutto-Monatslohn Küchenchef in CHF – gesamt und nach Branchen



Grafik 2

■ alle Betriebe
■ Care
■ Education
■ Business

Brutto-Monatslohn Restaurantleiter in CHF – Vergleich zwischen Betrieben mit bzw. ohne L-GAV-Unterstellung



Grafik 3

■ mit L-GAV
■ ohne L-GAV

satzausbildungen notwendig, um den Aufgaben gewachsen zu sein. Ebenso wäre es falsch zu behaupten, dass Caterer schlecht bezahlen. Die internen Karrierechancen eines Mitarbeiters sind bei Caterern sicher grösser als bei anderen Betrieben. Und auch im Bereich Mitarbeiterförderung, etwa durch Weiterbildungsangebote und -massnahmen, bieten viele Caterer mehr, als beispielsweise unabhängige Betriebe können.

Arbeitnehmer müssen also für sich definieren, was ihnen – nebst einem fairen Lohn – wichtig ist, für sie zur Arbeitsqualität beiträgt oder zwingend erfüllt sein muss. Arbeitgeber indes tun gut daran, ihre nicht aus dem Lohnausweis

Die **SVG-Salärumsfrage 2013** wurde im Februar/März 2013 durchgeführt. Zur Teilnahme aufgefordert waren 382 SVG-Betriebsmitglieder, 202 davon haben sich an der Umfrage beteiligt. Die komplette Auswertung gibt es auf der Webseite (unter Publikationen/Umfragen). www.svg.ch

ersichtlichen Leistungen aktiv zu kommunizieren, damit ihre Mitarbeiter diesen Wert nicht nur erkennen, sondern auch schätzen und nutzen. ■

Ergebnisse der SVG-Salärumfrage 2013

A - Allgemeine Angaben zum Betrieb

Frage 1: In welcher Branche ist Ihr Verpflegungsbereich tätig?

	Alle Angaben	"Care"	"Education"	"Business"	Caterer	Unabhängig	"mit L-GAV"	"ohne L-GAV"
Spital/Heim	44%	100%	0%	0%	0%	73%	6%	87%
Schule/Mensa	22%	0%	100%	0%	46%	4%	43%	0%
Privatwirtschaft (Personalrest.)	32%	0%	0%	100%	54%	18%	50%	10%
anderes	2%	0%	0%	0%	0%	5%	1%	3%

Frage 2: Anzahl Mahlzeiten je Service (inkl. Auslieferungen)

	Alle Angaben	"Care"	"Education"	"Business"	Caterer	Unabhängig	"mit L-GAV"	"ohne L-GAV"
1-50	8%	6%	11%	9%	12%	7%	12%	5%
51-150	31%	24%	53%	24%	38%	30%	38%	21%
151-500	30%	30%	16%	39%	25%	40%	27%	32%
mehr als 500	31%	40%	20%	28%	25%	23%	23%	42%

Frage 3: Anzahl Mitarbeiter in der Gastronomie

	Alle Angaben	"Care"	"Education"	"Business"	Caterer	Unabhängig	"mit L-GAV"	"ohne L-GAV"
1-10	28%	14%	66%	22%	40%	21%	40%	13%
11-50	53%	47%	30%	78%	59%	60%	58%	50%
51-100	7%	14%	2%	0%	1%	13%	1%	13%
mehr als 100	12%	25%	2%	0%	0%	6%	1%	24%

Frage 4: Betriebsform

	Alle Angaben	"Care"	"Education"	"Business"	Caterer	Unabhängig	"mit L-GAV"	"ohne L-GAV"
durch Caterer geführt	51%	0%	93%	76%	100%	0%	85%	0%
unabhängig	49%	100%	7%	24%	0%	100%	15%	100%

Ergebnisse der SVG-Salärumfrage 2013

Frage 5: Ausbezahlte Monatslöhne

	Alle Angaben	"Care"	"Education"	"Business"	Caterer	Unabhängig	"mit L-GAV"	"ohne L-GAV"
12	1%	1%	0%	0%	0%	2%	0%	2%
13	99%	99%	100%	100%	100%	98%	100%	98%

Frage 6: Ist Ihr Betrieb dem L-GAV unterstellt?

	Alle Angaben	"Care"	"Education"	"Business"	Caterer	Unabhängig	"mit L-GAV"	"ohne L-GAV"
Ja	53%	7%	100%	85%	100%	18%	100%	0%
Nein	47%	93%	0%	15%	0%	82%	0%	100%

B - Angaben zu Salären und Boni >> Departemente

Frage 7: Betriebsleiter

	Alle Angaben	"Care"	"Education"	"Business"	Caterer	Unabhängig	"mit L-GAV"	"ohne L-GAV"
weniger	29%	0%	63%	34%	51%	3%	48%	0%
6'000-6'999	15%	2%	17%	27%	23%	5%	23%	3%
7'000-8'000	30%	40%	20%	28%	26%	34%	26%	35%
mehr	26%	58%	0%	11%	0%	58%	3%	62%

Wird ein Bonus ausbezahlt?								
Ja *	63%	8%	98%	91%	99%	19%	91%	17%
Nein	37%	92%	2%	9%	1%	81%	9%	83%

Frage 8: kochender Betriebsleiter

	Alle Angaben	"Care"	"Education"	"Business"	Caterer	Unabhängig	"mit L-GAV"	"ohne L-GAV"
weniger	27%	0%	93%	0%	36%	4%	33%	0%
5'500-5'999	23%	0%	7%	41%	28%	12%	27%	6%
6'000-7'000	37%	35%	0%	55%	36%	40%	36%	35%
mehr	13%	65%	0%	4%	0%	44%	4%	59%

Wird ein Bonus ausbezahlt?								
Ja *	78%	6%	97%	91%	97%	21%	91%	6%
Nein	22%	94%	3%	9%	3%	79%	9%	94%

Ergebnisse der SVG-Salärumfrage 2013

Frage 9: Stellvertretung

	Alle Angaben	"Care"	"Education"	"Business"	Caterer	Unabhängig	"mit L-GAV"	"ohne L-GAV"
weniger	35%	0%	88%	36%	51%	9%	48%	3%
5'000-5'499	34%	4%	12%	58%	46%	14%	46%	7%
5'500-6'000	8%	29%	0%	2%	1%	17%	3%	21%
mehr	23%	67%	0%	4%	2%	60%	3%	69%

Wird ein Bonus ausbezahlt?								
Ja *	6%	9%	6%	4%	0%	18%	2%	18%
Nein	94%	91%	94%	96%	100%	82%	98%	82%

Frage 10: Assistenz

	Alle Angaben	"Care"	"Education"	"Business"	Caterer	Unabhängig	"mit L-GAV"	"ohne L-GAV"
weniger	0%	0%	0%	0%	0%	0%	0%	0%
4'200-4'599	79%	10%	93%	94%	98%	7%	92%	0%
4'600-4'900	11%	45%	7%	4%	2%	43%	5%	45%
mehr	10%	45%	0%	2%	0%	50%	3%	55%

Wird ein Bonus ausbezahlt?								
Ja *	3%	0%	7%	2%	0%	14%	3%	0%
Nein	97%	100%	93%	98%	100%	86%	97%	100%

Frage 11: Administration, Buchhaltung

	Alle Angaben	"Care"	"Education"	"Business"	Caterer	Unabhängig	"mit L-GAV"	"ohne L-GAV"
weniger	38%	38%	67%	33%	50%	38%	50%	35%
6'000-6'999	35%	38%	33%	33%	0%	33%	25%	35%
7'000-8'000	23%	24%	0%	34%	50%	24%	25%	24%
mehr	4%	0%	0%	0%	0%	5%	0%	6%

Wird ein Bonus ausbezahlt?								
Ja *	5%	0%	50%	0%	0%	6%	17%	0%
Nein	95%	100%	50%	100%	100%	94%	83%	100%

Ergebnisse der SVG-Salärumfrage 2013

C - Angaben zu Salären und Boni >> Küche

Frage 12: Küchenchef

	Alle Angaben	"Care"	"Education"	"Business"	Caterer	Unabhängig	"mit L-GAV"	"ohne L-GAV"
weniger	1%	0%	0%	2%	0%	3%	2%	1%
5'200-5'799	16%	5%	0%	37%	30%	8%	28%	6%
5'800-6'500	35%	17%	93%	50%	67%	20%	63%	13%
mehr	48%	78%	7%	11%	3%	69%	7%	80%

Wird ein Bonus ausbezahlt?								
Ja *	7%	5%	7%	7%	0%	15%	3%	10%
Nein	93%	95%	93%	93%	100%	85%	97%	90%

Frage 13: Sous-Chef

	Alle Angaben	"Care"	"Education"	"Business"	Caterer	Unabhängig	"mit L-GAV"	"ohne L-GAV"
weniger	1%	1%	6%	0%	2%	2%	3%	0%
4'500-4'899	31%	0%	0%	84%	72%	6%	62%	5%
4'900-5'500	35%	45%	94%	7%	26%	25%	29%	39%
mehr	33%	54%	0%	9%	0%	67%	6%	56%

Wird ein Bonus ausbezahlt?								
Ja *	5%	1%	6%	8%	0%	10%	3%	7%
Nein	95%	99%	94%	92%	100%	90%	97%	93%

Frage 14: Chef Produktion

	Alle Angaben	"Care"	"Education"	"Business"	Caterer	Unabhängig	"mit L-GAV"	"ohne L-GAV"
weniger	0%	0%	0%	0%	0%	0%	0%	0%
4'500-4'799	9%	4%	50%	25%	67%	4%	29%	4%
4'800-5'200	42%	44%	50%	25%	33%	39%	71%	31%
mehr	49%	52%	0%	50%	0%	57%	0%	65%

Wird ein Bonus ausbezahlt?								
Ja *	9%	0%	33%	50%	0%	12%	12%	9%
Nein	91%	100%	67%	50%	100%	88%	88%	91%

Ergebnisse der SVG-Salärumfrage 2013

Frage 15: Chef de Partie

	Alle Angaben	"Care"	"Education"	"Business"	Caterer	Unabhängig	"mit L-GAV"	"ohne L-GAV"
weniger	0%	0%	0%	0%	0%	0%	0%	0%
4'200-4'599	49%	15%	93%	67%	77%	18%	74%	19%
4'600-4'900	30%	37%	7%	31%	21%	42%	24%	36%
mehr	21%	48%	0%	2%	2%	40%	2%	45%

Wird ein Bonus ausbezahlt?								
Ja *	5%	5%	0%	6%	0%	10%	0%	12%
Nein	95%	95%	100%	94%	100%	90%	100%	88%

Frage 16: Jungkoch

	Alle Angaben	"Care"	"Education"	"Business"	Caterer	Unabhängig	"mit L-GAV"	"ohne L-GAV"
weniger	0%	0%	0%	0%	0%	0%	0%	0%
3'900-4'399	61%	28%	100%	91%	98%	41%	94%	28%
4'400-4'700	31%	58%	0%	7%	2%	41%	6%	57%
mehr	8%	14%	0%	2%	0%	18%	0%	15%

Wird ein Bonus ausbezahlt?								
Ja *	3%	2%	0%	5%	0%	8%	0%	7%
Nein	97%	98%	100%	95%	100%	92%	100%	93%

Frage 17: Hilfskoch

	Alle Angaben	"Care"	"Education"	"Business"	Caterer	Unabhängig	"mit L-GAV"	"ohne L-GAV"
weniger	2%	0%	0%	4%	3%	0%	3%	0%
3'400-3'899	63%	23%	100%	92%	95%	27%	91%	23%
3'900-4'400	24%	54%	0%	4%	2%	54%	6%	51%
mehr	11%	23%	0%	0%	0%	19%	0%	26%

Wird ein Bonus ausbezahlt?								
Ja *	2%	0%	0%	4%	0%	4%	0%	5%
Nein	98%	100%	100%	96%	100%	96%	100%	95%

Ergebnisse der SVG-Salärumfrage 2013

D - Angaben zu Salären und Boni >> Selbstbedienungsrestaurant

Frage 18: Restaurantleiter

	Alle Angaben	"Care"	"Education"	"Business"	Caterer	Unabhängig	"mit L-GAV"	"ohne L-GAV"
weniger	48%	3%	88%	76%	91%	6%	80%	0%
5'000-5'299	11%	21%	12%	0%	2%	23%	8%	16%
5'300-5'700	12%	21%	0%	9%	2%	20%	4%	22%
mehr	29%	55%	0%	15%	5%	51%	8%	62%

Wird ein Bonus ausbezahlt?								
Ja *	5%	6%	0%	6%	0%	9%	0%	13%
Nein	95%	94%	100%	94%	100%	91%	100%	87%

Frage 19: Restaurationsmitarbeiter

	Alle Angaben	"Care"	"Education"	"Business"	Caterer	Unabhängig	"mit L-GAV"	"ohne L-GAV"
weniger	1%	0%	6%	0%	0%	2%	2%	0%
3'400-3'699	33%	9%	88%	39%	62%	13%	54%	7%
3'700-4'000	30%	24%	6%	46%	36%	27%	37%	21%
mehr	36%	67%	0%	15%	2%	58%	7%	72%

Wird ein Bonus ausbezahlt?								
Ja *	6%	5%	0%	11%	0%	11%	2%	12%
Nein	94%	95%	100%	89%	100%	89%	98%	88%

Frage 20: Cafeterialeiter

	Alle Angaben	"Care"	"Education"	"Business"	Caterer	Unabhängig	"mit L-GAV"	"ohne L-GAV"
weniger	0%	0%	0%	0%	0%	0%	0%	0%
4'200-4'599	47%	22%	93%	44%	53%	39%	53%	30%
4'600-5'000	43%	39%	7%	56%	47%	33%	47%	35%
mehr	10%	39%	0%	0%	0%	28%	0%	35%

Wird ein Bonus ausbezahlt?								
Ja *	1%	0%	0%	2%	0%	6%	0%	6%
Nein	99%	100%	100%	98%	100%	94%	100%	94%

Ergebnisse der SVG-Salärumfrage 2013

E - Angaben zu Salären und Boni >> À-la-Carte-Restaurant, VIP, Direktion, Lunchraum

Frage 21: Chef de Service

	Alle Angaben	"Care"	"Education"	"Business"	Caterer	Unabhängig	"mit L-GAV"	"ohne L-GAV"
weniger	0%	0%	0%	0%	0%	0%	0%	0%
4'200-4'499	8%	0%	0%	13%	10%	0%	10%	0%
4'500-4'900	77%	33%	100%	79%	86%	40%	85%	40%
mehr	15%	67%	0%	8%	4%	60%	5%	60%

Wird ein Bonus ausbezahlt?								
Ja *	4%	0%	7%	4%	0%	30%	3%	10%
Nein	96%	100%	93%	96%	100%	70%	97%	90%

Frage 22: Servicemitarbeiter

	Alle Angaben	"Care"	"Education"	"Business"	Caterer	Unabhängig	"mit L-GAV"	"ohne L-GAV"
weniger	1%	6%	0%	0%	0%	6%	0%	5%
4'000-4'299	31%	25%	46%	29%	31%	35%	33%	26%
4'300-4'600	62%	50%	54%	69%	67%	47%	66%	48%
mehr	6%	19%	0%	2%	2%	12%	1%	21%

Wird ein Bonus ausbezahlt?								
Ja *	3%	0%	0%	4%	0%	12%	0%	12%
Nein	97%	100%	100%	96%	100%	88%	100%	88%

Frage 23: Küchenchef

	Alle Angaben	"Care"	"Education"	"Business"	Caterer	Unabhängig	"mit L-GAV"	"ohne L-GAV"
weniger	0%	0%	0%	0%	0%	0%	0%	0%
4'500-4'899	21%	0%	0%	29%	22%	0%	22%	0%
4'900-5'300	71%	0%	100%	69%	76%	25%	75%	0%
mehr	8%	100%	0%	2%	2%	75%	3%	100%

Wird ein Bonus ausbezahlt?								
Ja *	2%	0%	0%	2%	2%	0%	2%	0%
Nein	98%	100%	100%	98%	98%	100%	98%	100%

Ergebnisse der SVG-Salärumfrage 2013

Frage 24: Koch mit Erfahrung

	Alle Angaben	"Care"	"Education"	"Business"	Caterer	Unabhängig	"mit L-GAV"	"ohne L-GAV"
weniger	1%	0%	7%	0%	2%	0%	2%	0%
3'800-4'199	1%	0%	7%	0%	0%	14%	2%	0%
4'200-4'500	89%	0%	86%	96%	96%	14%	93%	0%
mehr	9%	100%	0%	4%	2%	72%	3%	100%

Wird ein Bonus ausbezahlt?								
Ja *	0%	0%	0%	0%	0%	0%	0%	0%
Nein	100%	100%	100%	100%	100%	100%	100%	100%

F - Angaben zu Salären und Boni >> Gastronomie-Mitarbeiter mit Monatslohn

Frage 25: Kasse

	Alle Angaben	"Care"	"Education"	"Business"	Caterer	Unabhängig	"mit L-GAV"	"ohne L-GAV"
weniger	0%	0%	0%	0%	0%	0%	0%	11%
3'600-3'999	70%	9%	100%	83%	98%	20%	94%	64%
4'000-4'500	22%	66%	0%	14%	2%	62%	5%	22%
mehr	8%	25%	0%	3%	0%	18%	1%	3%

Wird ein Bonus ausbezahlt?								
Ja*	2%	0%	0%	5%	0%	9%	1%	6%
Nein	98%	100%	100%	95%	100%	91%	99%	94%

Frage 26: Speisenausgabe

	Alle Angaben	"Care"	"Education"	"Business"	Caterer	Unabhängig	"mit L-GAV"	"ohne L-GAV"
weniger	0%	0%	0%	0%	0%	0%	0%	0%
3'400-3'699	70%	10%	95%	86%	97%	21%	93%	13%
3'700-4'000	15%	43%	5%	5%	2%	38%	5%	35%
mehr	15%	47%	0%	9%	1%	41%	2%	52%

Wird ein Bonus ausbezahlt?								
Ja*	2%	0%	0%	5%	0%	9%	1%	7%
Nein	98%	100%	100%	95%	100%	91%	99%	93%

Ergebnisse der SVG-Salärumfrage 2013

Frage 27: Officemitarbeiter

	Alle Angaben	"Care"	"Education"	"Business"	Caterer	Unabhängig	"mit L-GAV"	"ohne L-GAV"
weniger	1%	0%	2%	0%	1%	0%	1%	0%
3'400-3'699	66%	18%	96%	86%	97%	23%	92%	21%
3'700-4'000	19%	45%	2%	7%	2%	40%	6%	37%
mehr	14%	37%	0%	7%	0%	37%	1%	42%

Wird ein Bonus ausbezahlt?								
Ja*	2%	0%	0%	5%	0%	7%	0%	7%
Nein	98%	100%	100%	95%	100%	93%	100%	93%

G - Angaben zu Salären und Boni >> Gastronomie-Mitarbeiter mit Stundenlohn

Frage 28: Kasse Stundenlohn

	Alle Angaben	"Care"	"Education"	"Business"	Caterer	Unabhängig	"mit L-GAV"	"ohne L-GAV"
weniger	1%	0%	2%	0%	0%	5%	1%	0%
22-24.99	84%	31%	98%	87%	99%	31%	96%	25%
25-28	12%	54%	0%	11%	1%	53%	3%	63%
mehr	3%	15%	0%	2%	0%	11%	0%	12%

Wird ein Bonus ausbezahlt?								
Ja*	2%	0%	0%	4%	0%	12%	0%	14%
Nein	98%	100%	100%	96%	100%	88%	100%	86%

Frage 29: Service mit Bedienung Stundenlohn

	Alle Angaben	"Care"	"Education"	"Business"	Caterer	Unabhängig	"mit L-GAV"	"ohne L-GAV"
weniger	1%	0%	6%	0%	0%	5%	2%	0%
24-26.99	79%	40%	88%	90%	98%	37%	96%	22%
27-30	16%	47%	6%	8%	2%	53%	2%	67%
mehr	4%	13%	0%	2%	0%	5%	0%	11%

Wird ein Bonus ausbezahlt?								
Ja*	4%	7%	0%	4%	0%	20%	0%	20%
Nein	96%	93%	100%	96%	100%	80%	100%	80%

Ergebnisse der SVG-Salärumfrage 2013

Frage 30: Speisenausgabe Stundenlohn

	Alle Angaben	"Care"	"Education"	"Business"	Caterer	Unabhängig	"mit L-GAV"	"ohne L-GAV"
weniger	2%	0%	0%	2%	1%	0%	1%	0%
21-23.99	85%	42%	96%	88%	99%	44%	96%	38%
24-26	7%	33%	2%	6%	0%	33%	2%	38%
mehr	6%	25%	2%	4%	0%	23%	1%	24%

Wird ein Bonus ausbezahlt?								
Ja*	1%	0%	0%	2%	0%	8%	0%	8%
Nein	99%	100%	100%	98%	100%	92%	100%	92%

Frage 31: Reinigung Stundenlohn

	Alle Angaben	"Care"	"Education"	"Business"	Caterer	Unabhängig	"mit L-GAV"	"ohne L-GAV"
weniger	1%	7%	0%	0%	0%	5%	0%	6%
21-23.99	84%	36%	96%	92%	100%	35%	97%	31%
24-26	10%	50%	2%	4%	0%	40%	2%	44%
mehr	5%	7%	2%	4%	0%	20%	1%	19%

Wird ein Bonus ausbezahlt?								
Ja*	1%	0%	0%	2%	0%	7%	0%	8%
Nein	99%	100%	100%	98%	100%	93%	100%	92%

Frage 32: Officemitarbeiter Stundenlohn

	Alle Angaben	"Care"	"Education"	"Business"	Caterer	Unabhängig	"mit L-GAV"	"ohne L-GAV"
weniger	1%	9%	0%	0%	0%	5%	0%	7%
21-23.99	87%	36%	96%	92%	100%	42%	97%	40%
24-26	8%	46%	2%	4%	0%	37%	2%	40%
mehr	4%	9%	2%	4%	0%	16%	1%	13%

Wird ein Bonus ausbezahlt?								
Ja*	1%	0%	0%	2%	0%	7%	0%	8%
Nein	99%	100%	100%	98%	100%	93%	100%	92%